

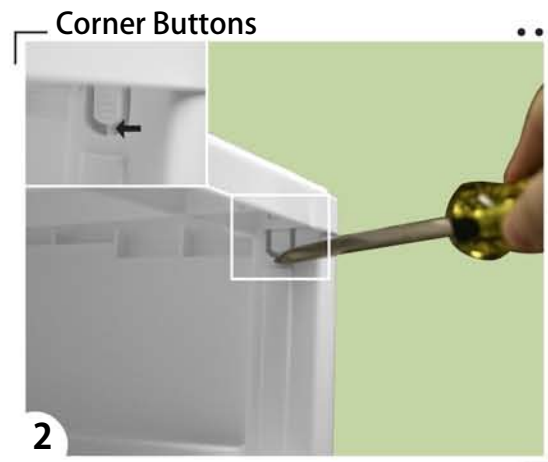
# closet drawers tiroirs pour placard cajónes de armario

Configuration Instructions  
 Méthode d'Assemblage  
 Instrucciones de Configuración



**1**

Remove drawers  
 Enlever les tiroirs  
 Saque los cajones



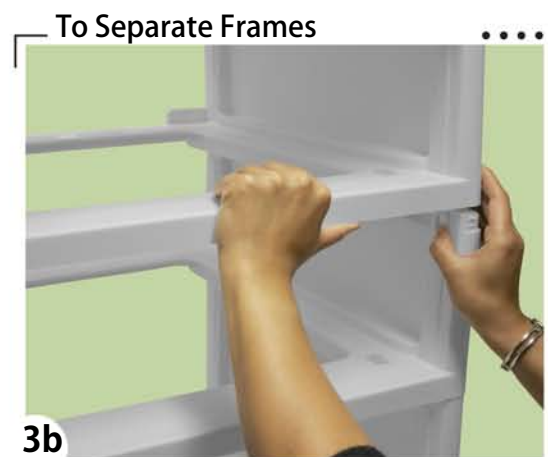
**2**

**Corner Buttons**  
 Before removing lid or separating frames, use a screwdriver to cut connecting tab on each button  
 Avant d'enlever le couvercle ou les cadres séparateurs, utiliser un tournevis pour couper la languette de liaison sur chaque bouton  
 Antes de quitar la tapa o separar la estructura utilizar un destornillador para separar o cortar los conectores en cada botón



**3a**

**To Remove Lid**  
 Remove lid by pressing each corner's button while lifting lid  
 Enlever le couvercle en faisant une pression sur les boutons dans chaque coin tout en soulevant le couvercle  
 Quite la tapa apretando cada botón del rincón mientras levanta la tapa



**3b**

**To Separate Frames**  
 Separate frame by pressing each corner's button while lifting above frame  
 Séparer le cadre en faisant une pression sur les boutons dans chaque coin tout en soulevant le cadre  
 Separe la estructura apretando cada botón del rincón mientras levanta la estructura

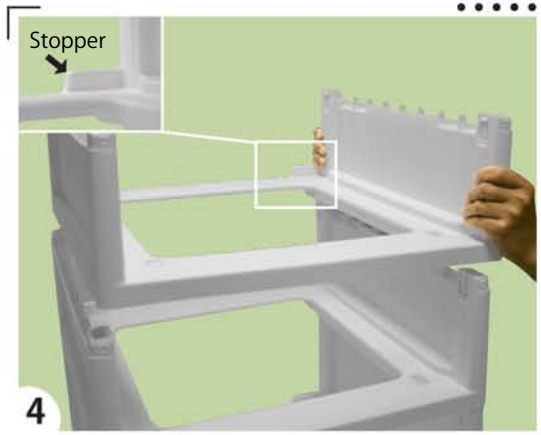


800-647-1046 • [custsrv@sterilite.com](mailto:custsrv@sterilite.com)

© 2007 Sterilite Corporation • Townsend, MA 01469 • [www.sterilite.com](http://www.sterilite.com) 2201INS

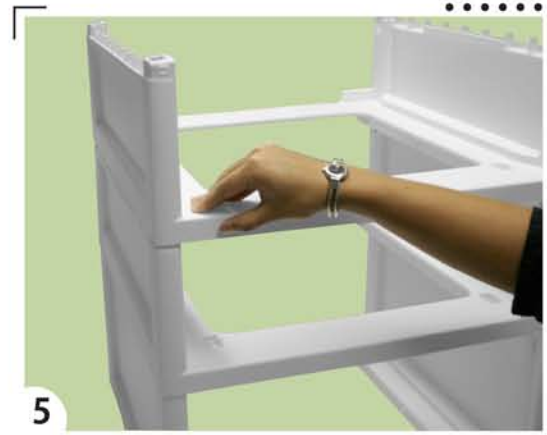
# closet drawers tiroirs pour placard cajónes de armario

Configuration Instructions  
 Méthode d'Assemblage  
 Instrucciones de Configuración



4

Assemble desired frame configuration ensuring drawer stoppers are in back and each frame is aligned  
 Assembler la forme du cadre désiré en vous assurant que les bloqueurs des tiroirs sont situés à l'arrière et que chaque cadre est bien aligné  
 Ensamble la estructura deseada asegurándose que cada parador de cajones esta en la parte de atrás y cada armazón esta alineado



5

Press down each corner until all corners click  
 Appuyer sur chaque coin jusqu'à ce que vous entendiez l'enclenchement  
 Presione cada rincón hasta que todos los rincones hagan un clic



6

Replace lid with Sterilite logo in front, press down each corner until all corners click  
 Replacer le couvercle avec le logo Sterilite à l'avant et appuyer sur chaque coin jusqu'à ce que vous entendiez l'enclenchement  
 Reemplace la tapa con el logo de Sterilite hacia el frente. Presione hacia abajo cada rincón hasta que todos rincones hagan un clic



7

Replace drawers  
 Replacer les tiroirs  
 Reemplace los cajones



800-647-1046 • [custsrv@sterilite.com](mailto:custsrv@sterilite.com)

© 2007 Sterilite Corporation • Townsend, MA 01469 • [www.sterilite.com](http://www.sterilite.com) 2201INS